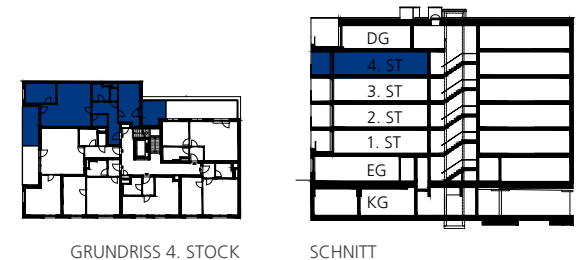


WOHNpark **derpunkt** POGRELZSTRASSE 79, 1220 WIEN

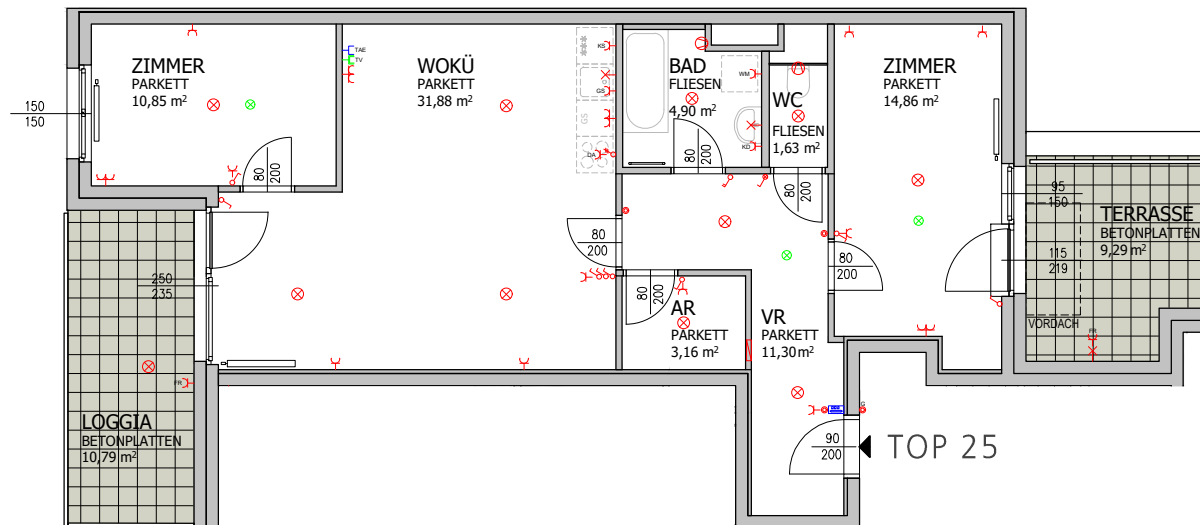
ÜBERSICHTSPLAN LAGE IM GEBÄUDE



GRUNDRISS 4. STOCK

SCHNITT

ORIENTIERUNGSPLAN STIEGEN 1-7



0m 1 5 10

AUSDRUCK OHNE ANPASSEN AUF A4 = M1:125

TOP 25

JOSEFSDORF WOHNUNGSEIGENTUMS GmbH

Telefon +43 1 203 42 66

E-Mail info@derpunkt.at

Web www.derpunkt.at/wohnpark

4. STOCK **STIEGE 2 - TOP 25**

WOHNNUTZFLÄCHE	ca. 78,50 m²
LOGGIA	ca. 10,70 m ²
TERRASSE	ca. 9,20 m ²

Alle **strichliert gezeichneten Gegenstände** (Küchenzeile, Waschmaschine, etc.) dienen nur der Illustration und sind **NICHT im Mietumfang enthalten!** Für Ihre Möblierung ist eine Naturmaßabnahme erforderlich! Sämtliche Raummaße sind ohne Gewähr!