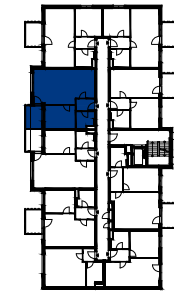




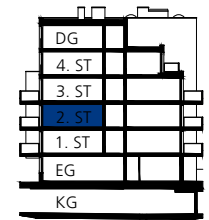
WOHNpark **derpunkt**

POGRELZSTRASSE 79, 1220 WIEN

ÜBERSICHTSPLAN LAGE IM GEBÄUDE

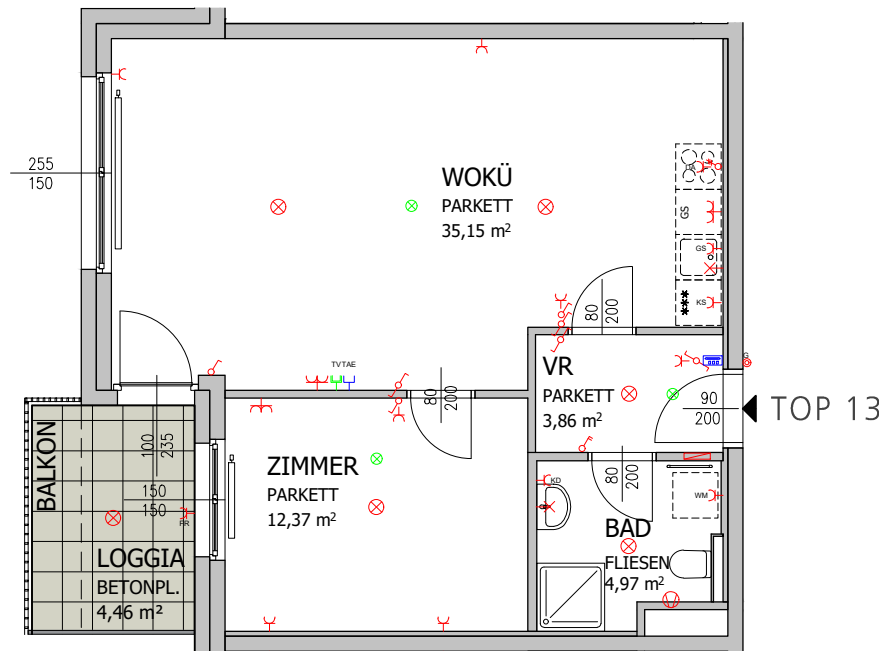
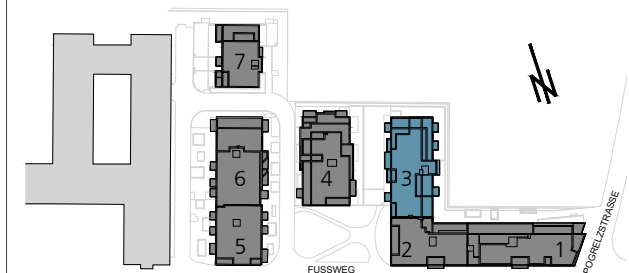


GRUNDRISS 2. STOCK



SCHNITT

ORIENTIERUNGSPLAN STIEGEN 1-7



0m 1 5 10

AUSDRUCK OHNE ANPASSEN AUF A4 = M1:100

JOSEFSDORF WOHNUNGSEIGENTUMS GmbH

Telefon +43 1 203 42 66

E-Mail info@derpunkt.at

Web www.derpunkt.at/wohnpark

2. STOCK **STIEGE 3 - TOP 13**

WOHNNUTZFLÄCHE	ca. 60,80 m²
LOGGIA	ca. 4,40 m ²
BALKON	ca. 1,90 m ²

Alle **strichliert gezeichneten Gegenstände** (Küchenzeile, Waschmaschine, etc.) dienen nur der Illustration und sind **NICHT im Mietumfang enthalten!** Für Ihre Möblierung ist eine Naturmaßabnahme erforderlich! Sämtliche Raummaße sind ohne Gewähr!