

0m 1 5
 AUSDRUCK OHNE ANPASSEN AUF A4 = M1:100

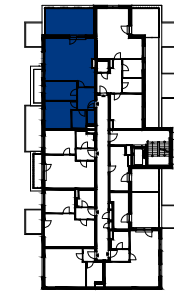
Alle **strichliert gezeichneten Gegenstände** (Küchenzeile, Waschmaschine, etc.) dienen nur der Illustration und sind **NICHT im Mietumfang enthalten!** Für Ihre Möblierung ist eine Naturmaßabnahme erforderlich! Sämtliche Raummaße sind ohne Gewähr!



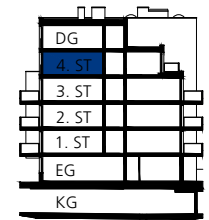
WOHNpark **derpunkt**

POGRELZSTRASSE 79, 1220 WIEN

ÜBERSICHTSPLAN LAGE IM GEBÄUDE

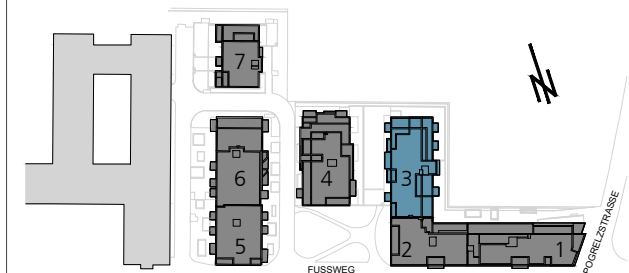


GRUNDRISS 4. STOCK



SCHNITT

ORIENTIERUNGSPLAN STIEGEN 1-7



JOSEFSDORF WOHNUNGSEIGENTUMS GmbH

Telefon +43 1 203 42 66

E-Mail info@derpunkt.at

Web www.derpunkt.at/wohnpark

4. STOCK **STIEGE 3 - TOP 29**

WOHNNUTZFLÄCHE ca. **75,10 m²**

TERRASSE ca. **22,90 m²**